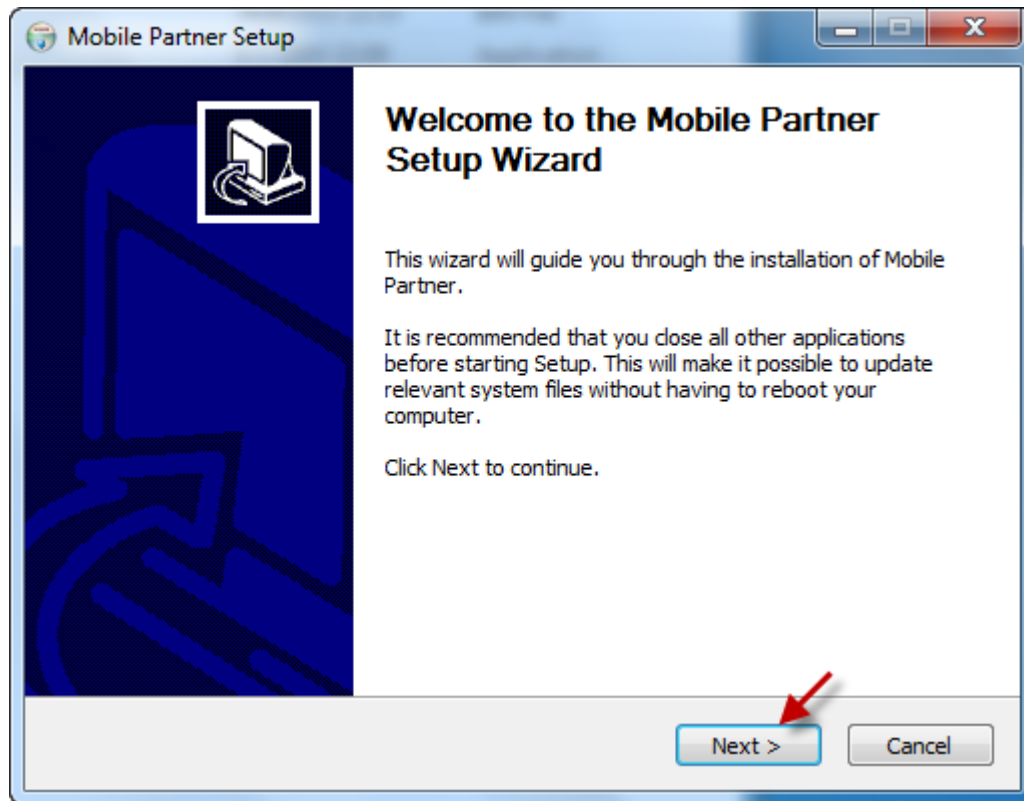
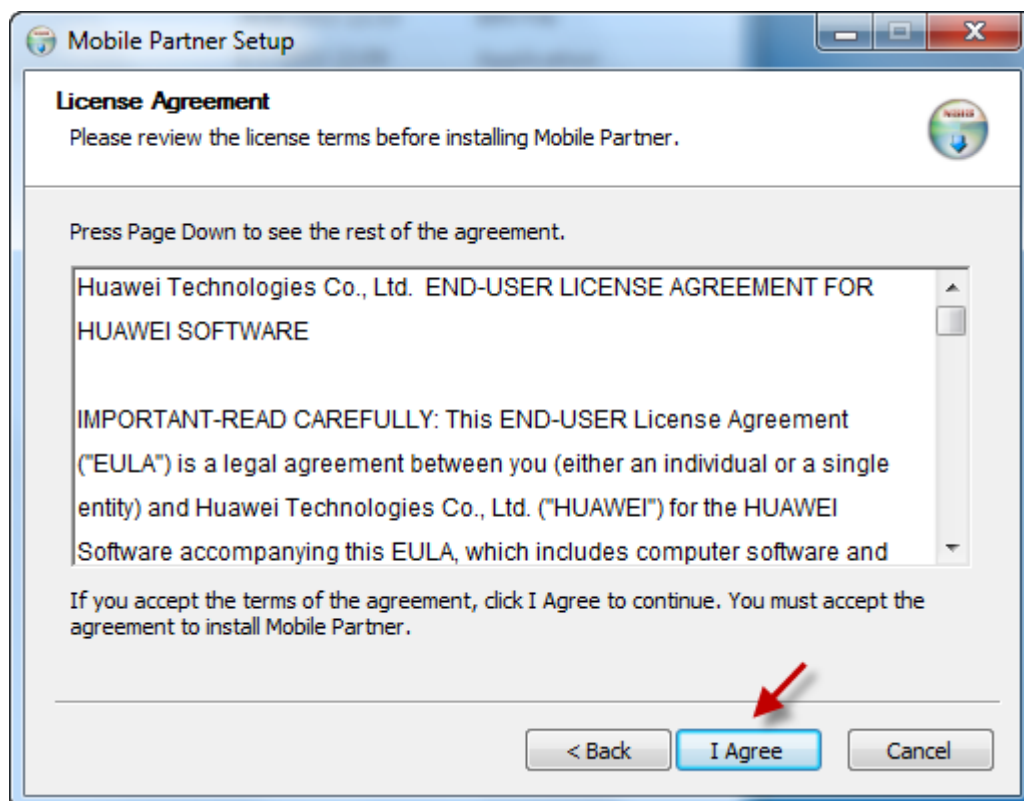


คู่มือการตั้งค่า Huawei E173 3G Aircard

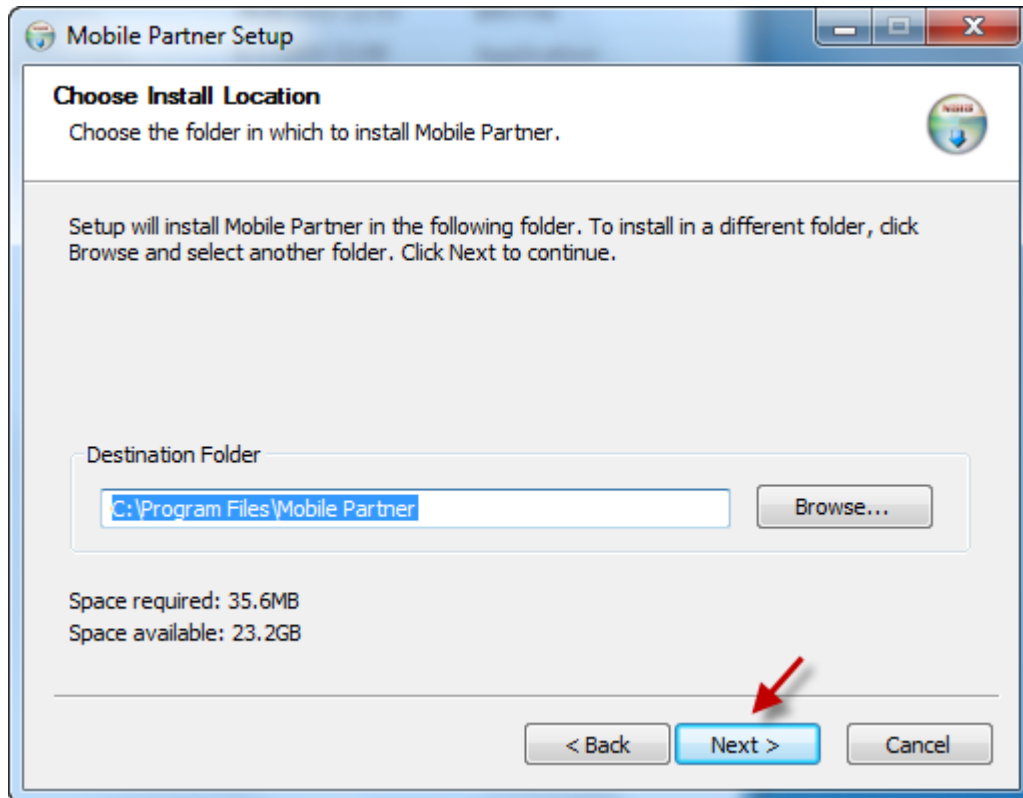
1. นำ Aircard ใส่เครื่อง โปรแกรมจะเริ่มติดตั้ง ให้คลิก Next



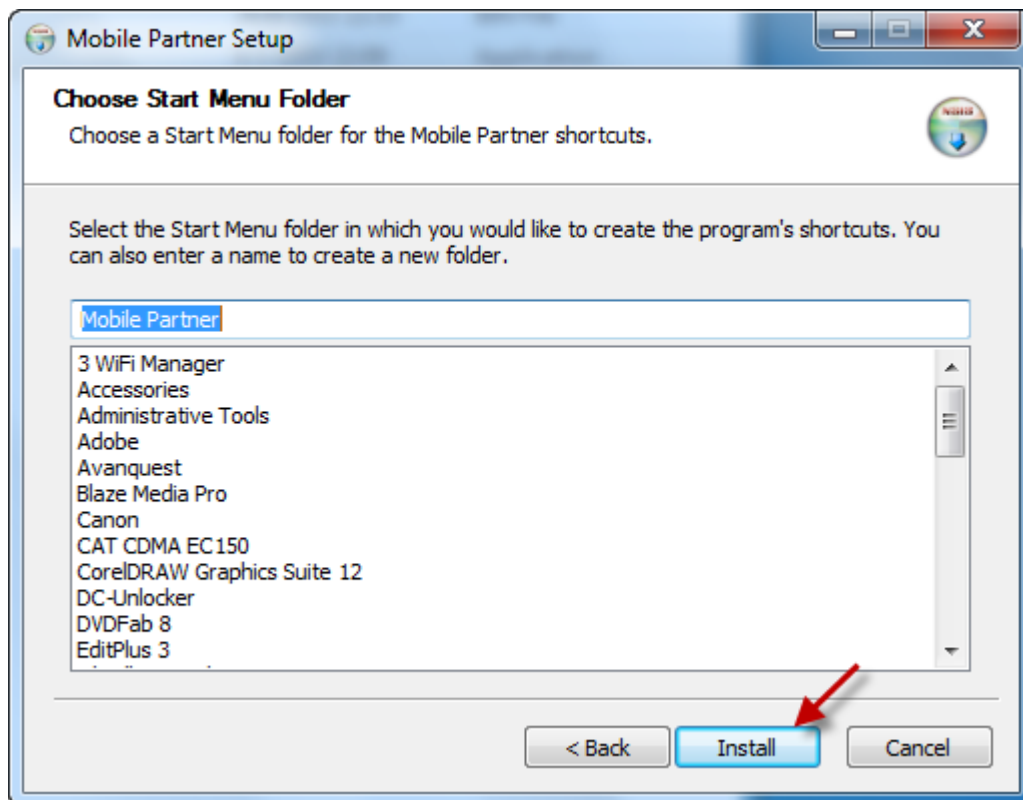
2. คลิก I Agree



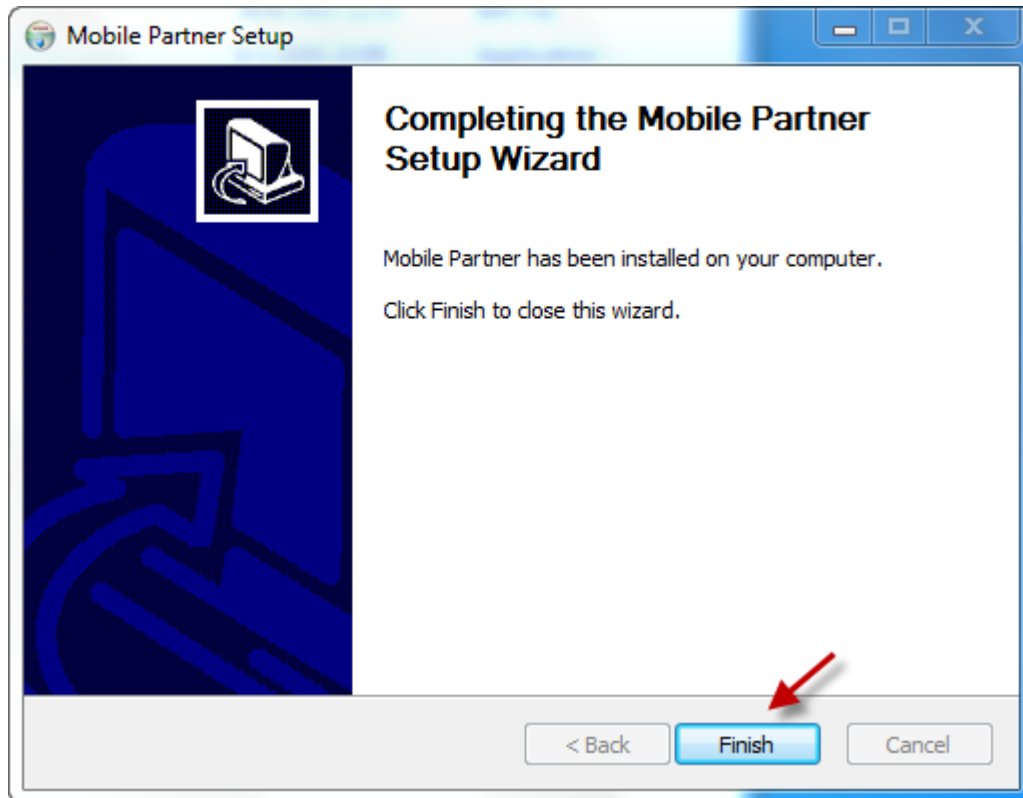
3. คลิก Next



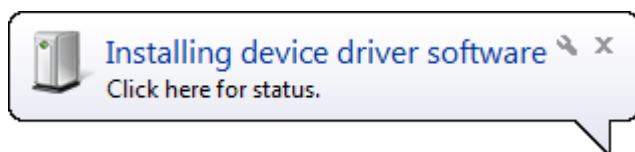
4. คลิก Install



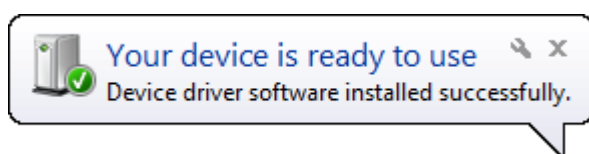
5. คลิก Finish



6. รอจนกว่า driver จะติดตั้งเสร็จ

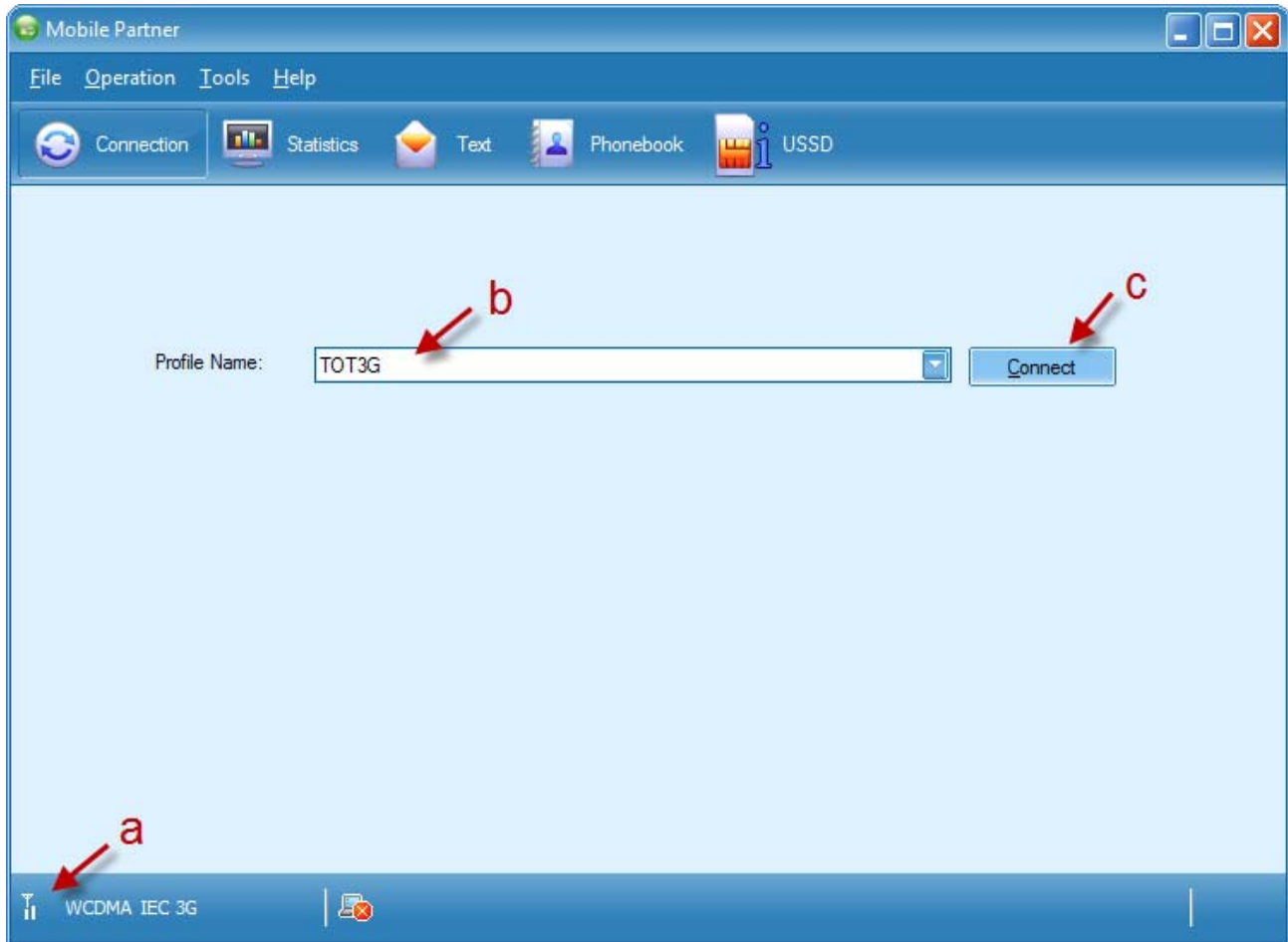


7. เมื่อติดตั้งเสร็จ จะแสดงข้อความ

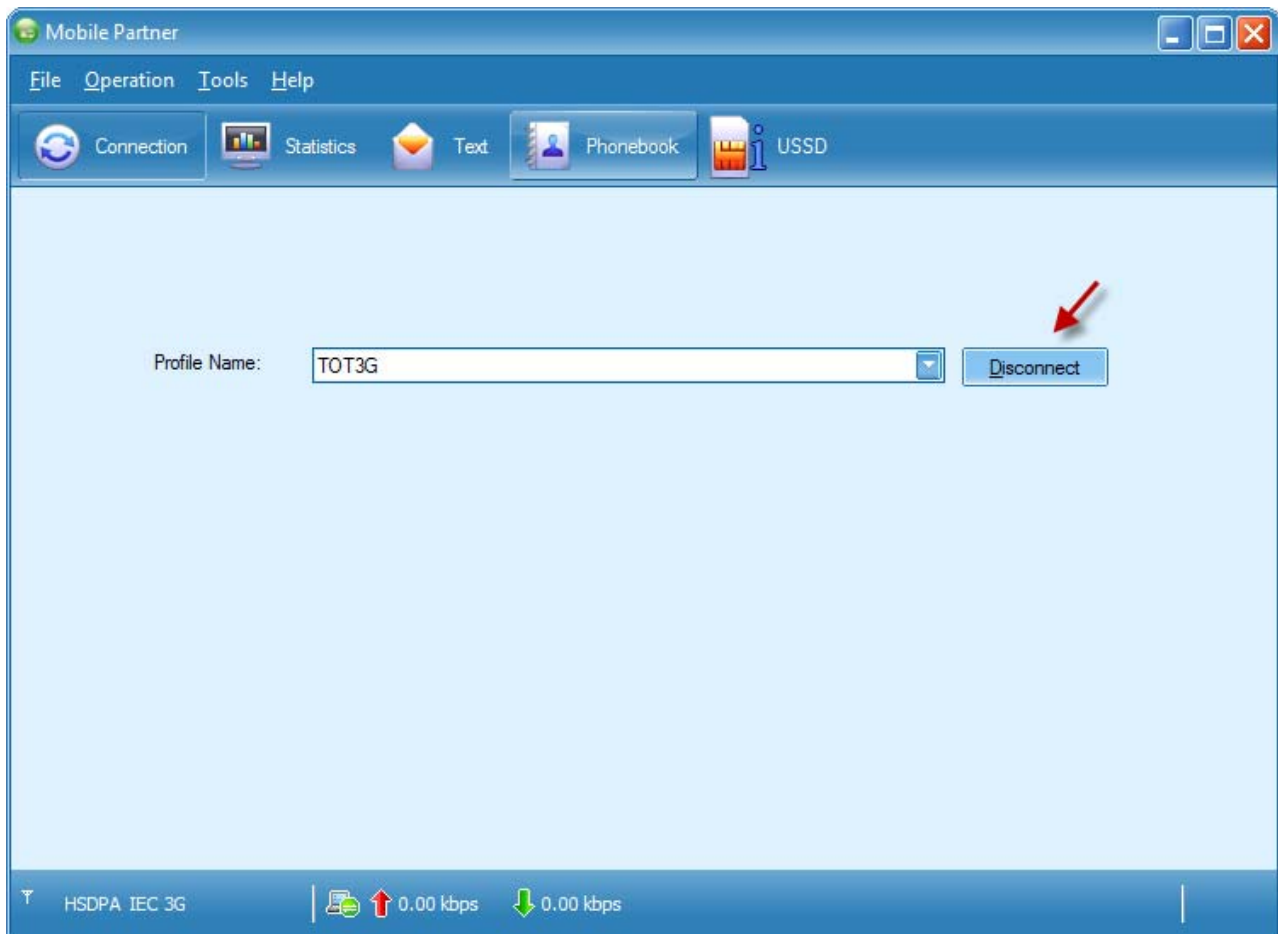


8. เปิดโปรแกรม Mobile Partner

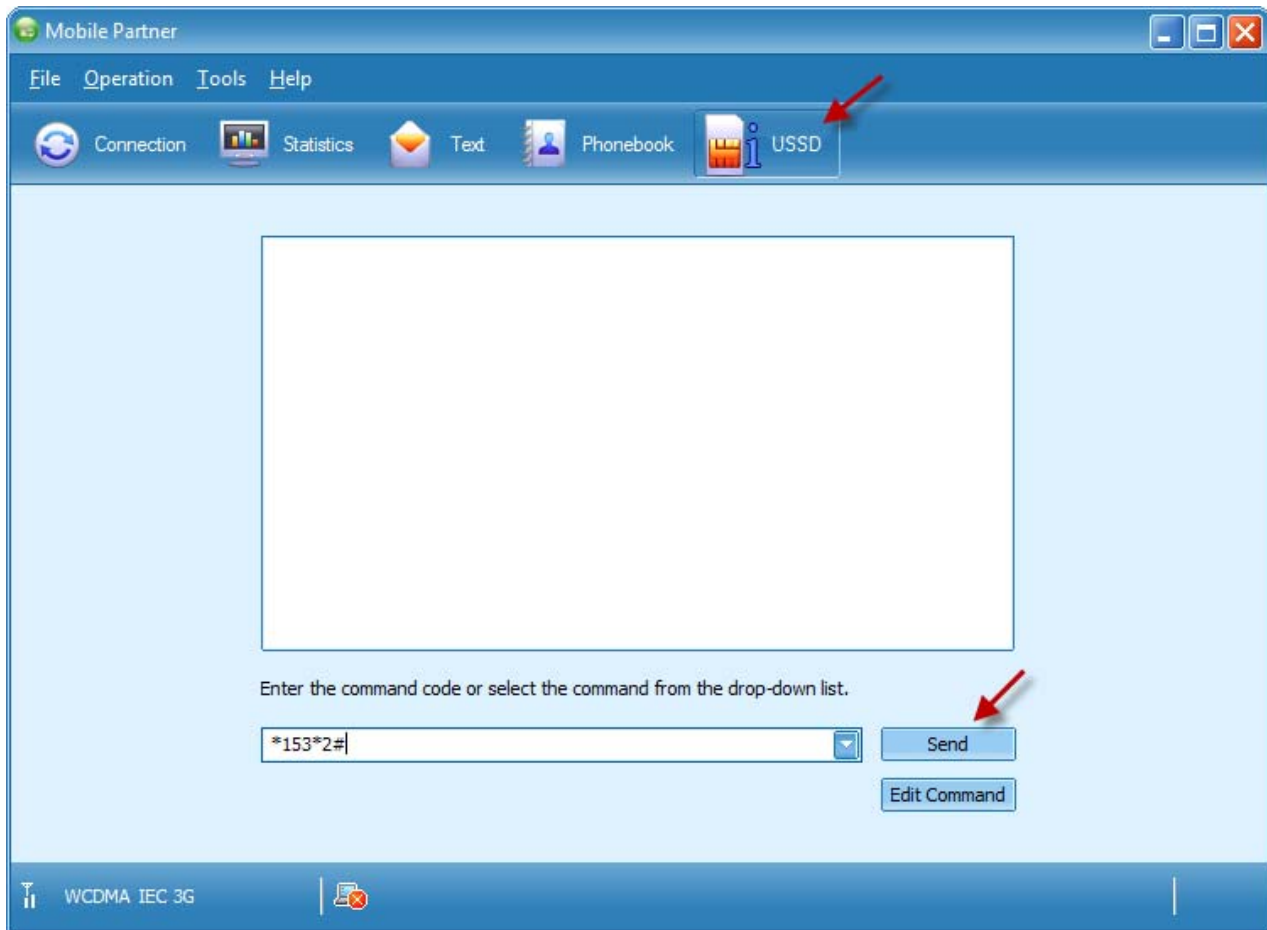
- a. รอจนสัญญาณขึ้น
- b. โปรแกรมจะตั้งค่าให้อัดโน้ตตามซิมที่ใส่
- c. คลิก Connect เพื่อเชื่อมต่ออินเทอร์เน็ต



9. เมื่อเลิกใช้งานให้คลิก Disconnect



10. คุณสามารถเติมเงินและเช็คยอดเงินผ่านโปรแกรมได้จากเมนู USSD



ซิม AIS เช็คยอด data *139#, เช็คยอดเงิน *121#

ซิม DTAC เช็คยอด data *101*4#, เช็คยอดเงิน *101#

ซิม TRUE เช็คยอดเงิน #123#

ซิม IEC เช็คยอด data *153*2#, เช็คยอดเงิน *153#

ซิม i-Kool เช็คยอด data *711*2#, เช็คยอดเงิน *700#

ซิม Mojo3G เติมเงิน *888*รหัสบัตรเติมเงิน#, เช็คยอดเงิน *153#

ซิม TOT เติมเงิน *888*รหัสบัตรเติมเงิน#, เช็คยอด data *153*2#, เช็คยอดเงิน *153#

หมายเหตุ เบอร์ข้างบนสำหรับระบบเติมเงินเท่านั้น