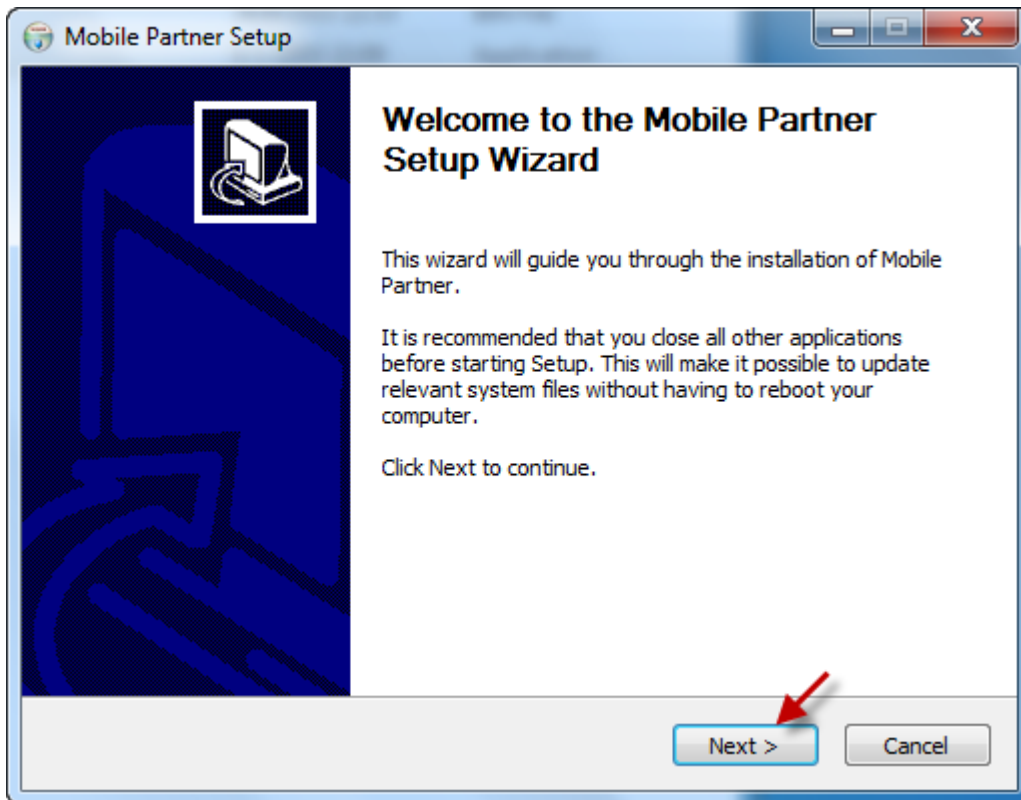
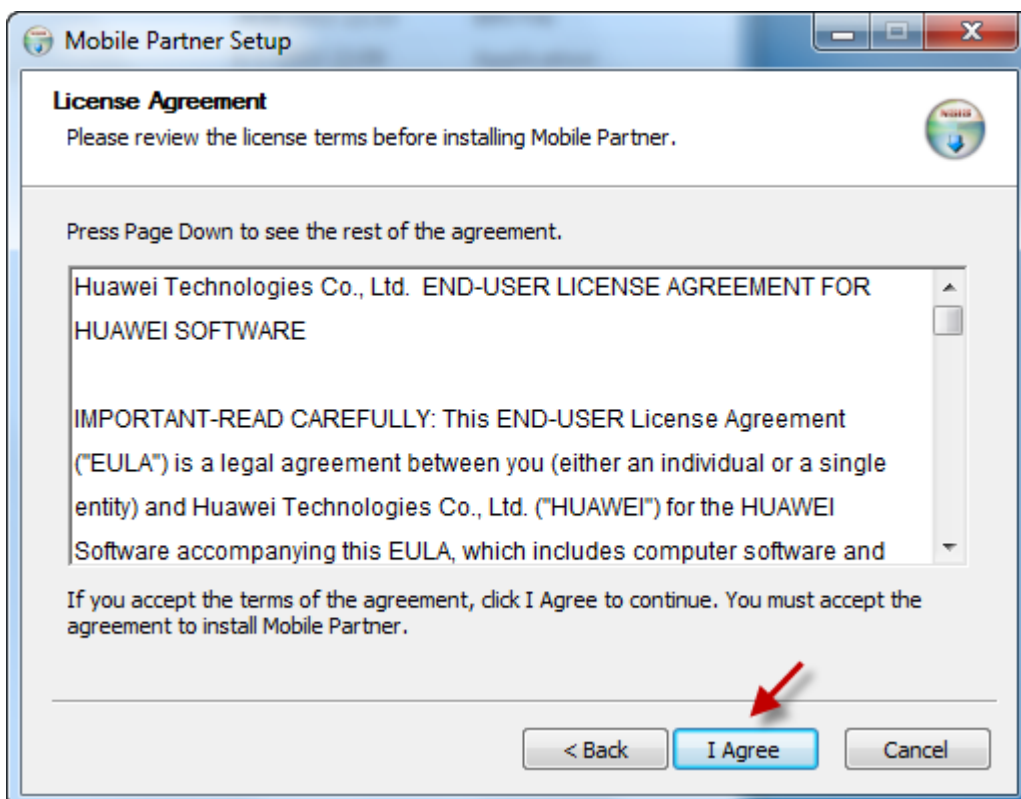


คู่มือการตั้งค่า Huawei E176

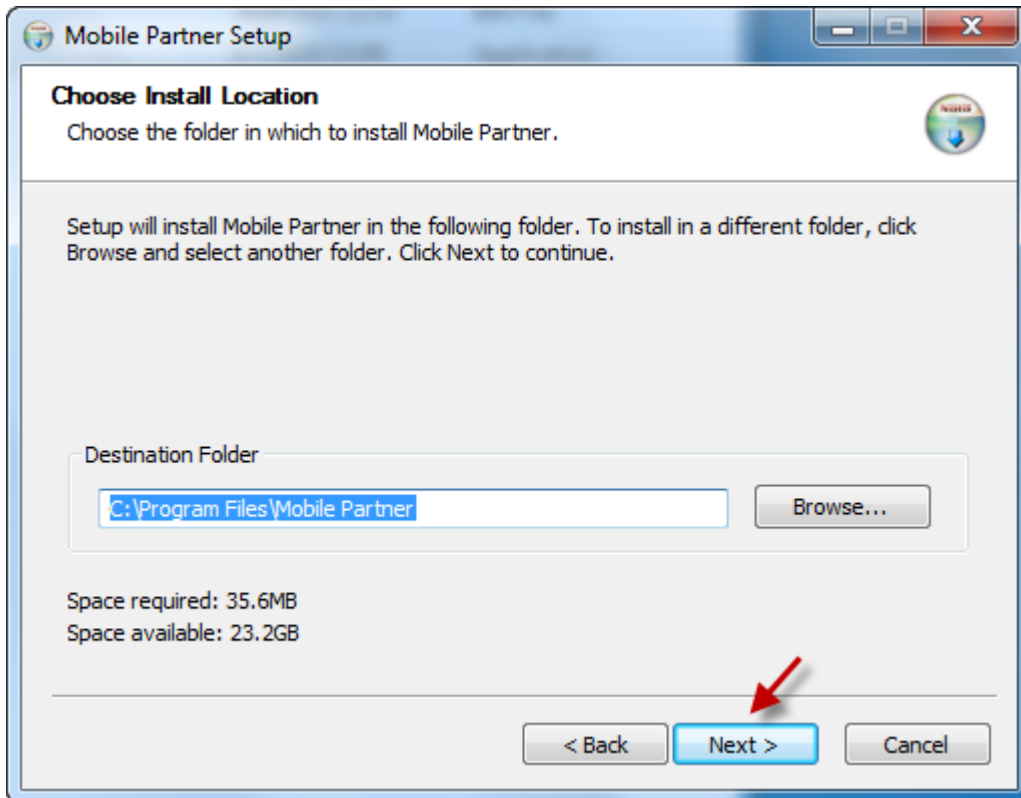
1. นำ Aircard เสียบที่ช่อง USB ของเครื่องคอมพิวเตอร์ (ถ้าเป็น PC และนำไปใช้ port ด้านหลังเครื่อง) โปรแกรมจะเริ่มติดตั้ง ให้คลิกที่ปุ่ม Next



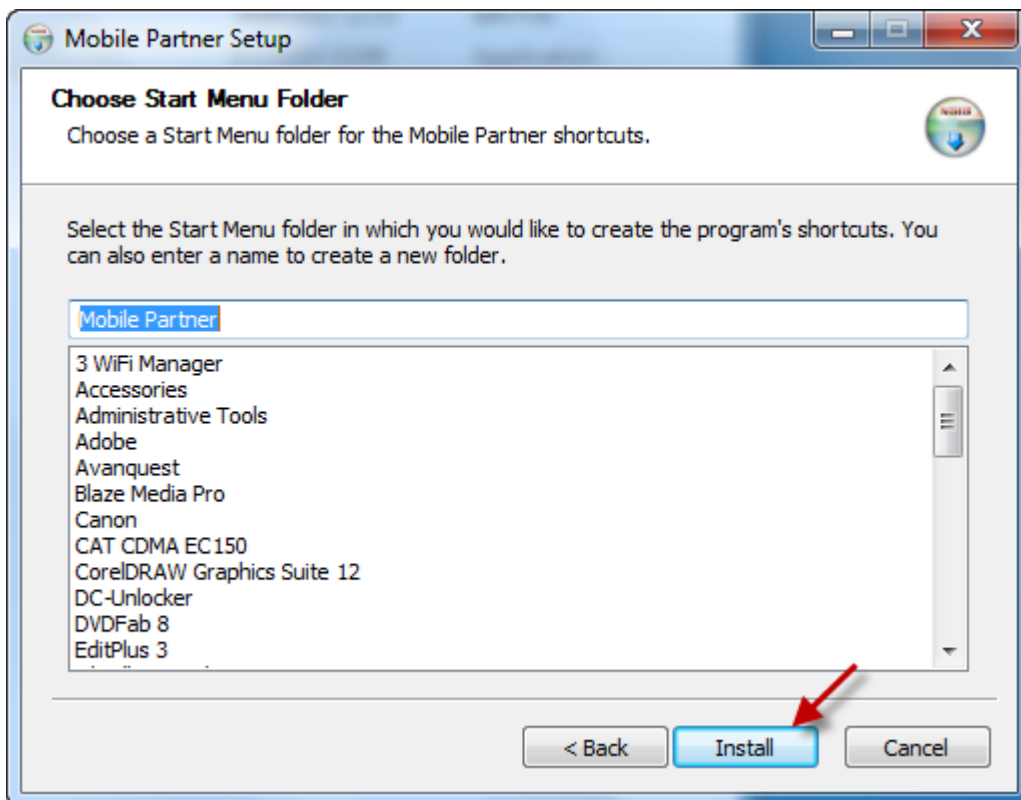
2. คลิก I Agree



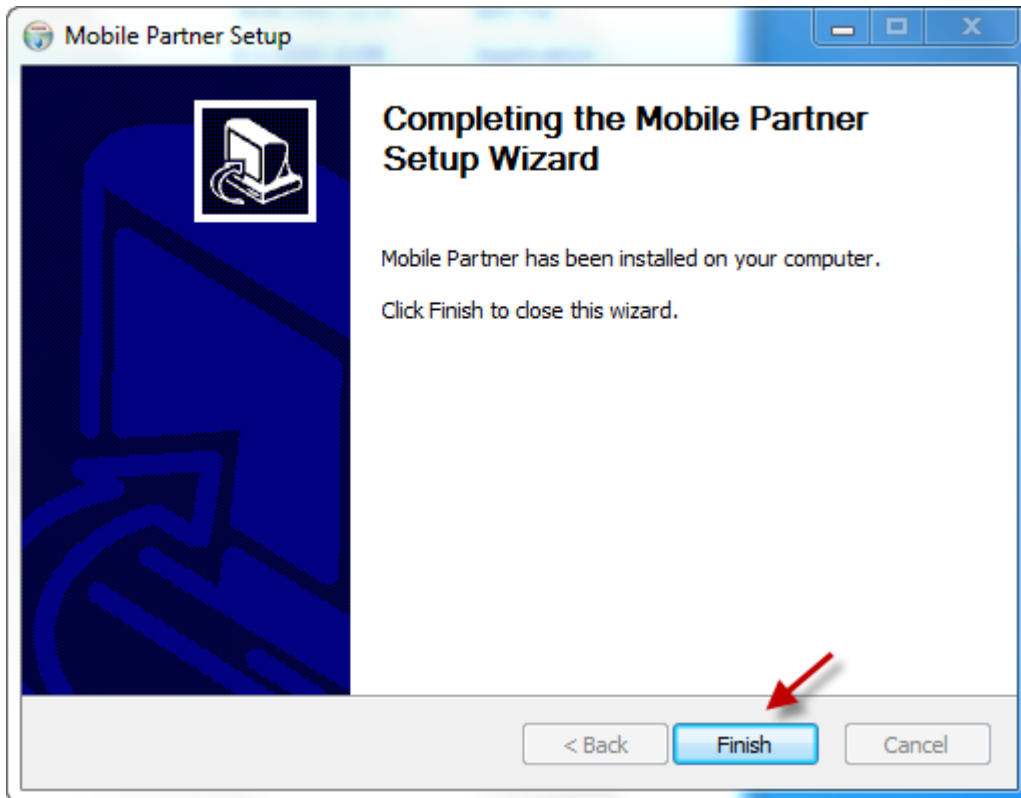
3. คลิก Next



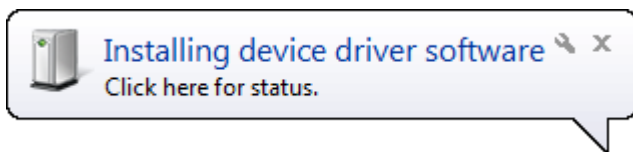
4. คลิก Install



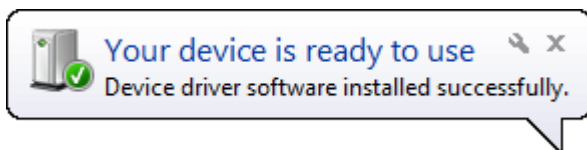
5. คลิก Finish



6. รอจนกว่า driver จะติดตั้งเสร็จ

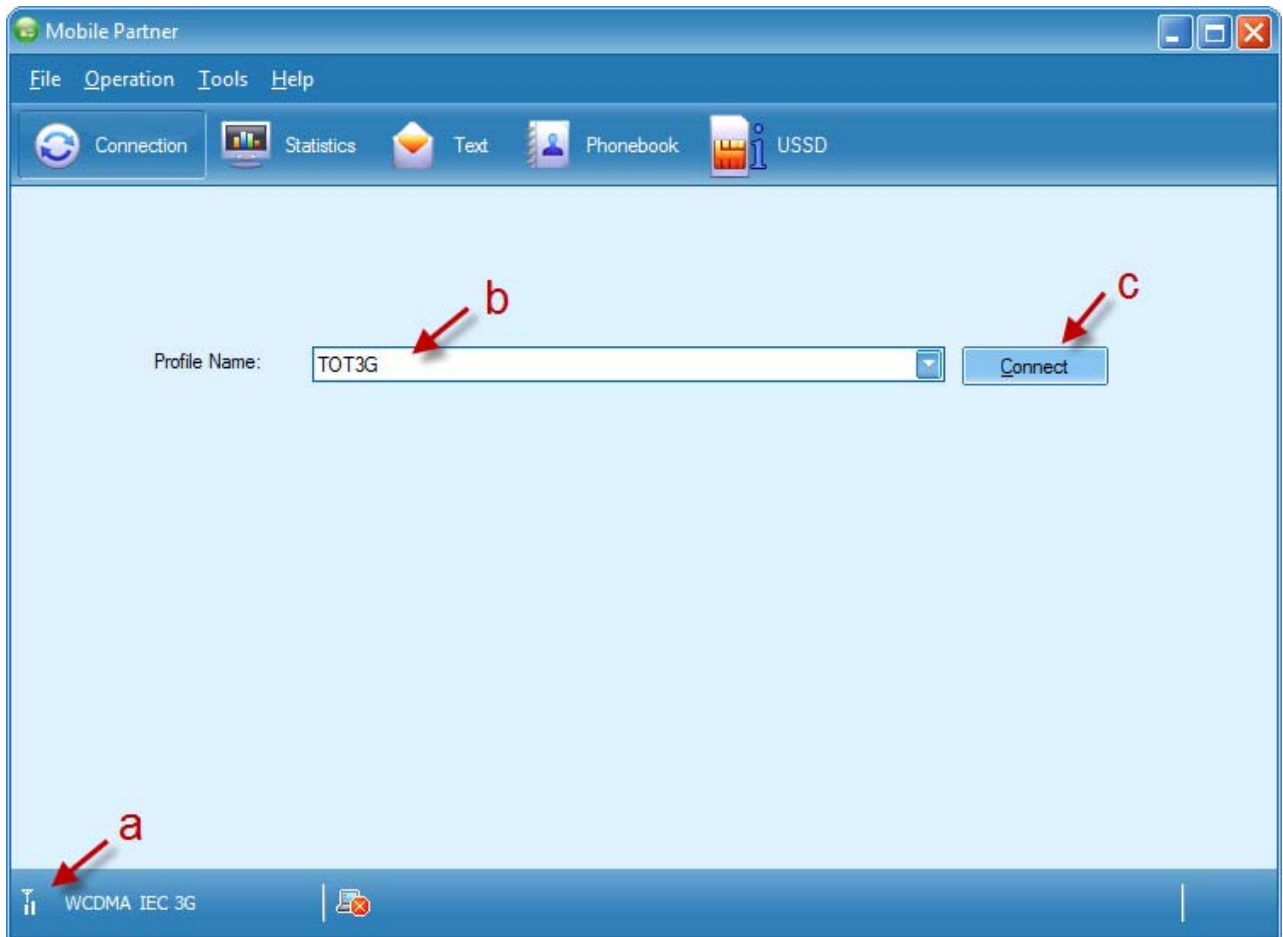


7. เมื่อติดตั้งเสร็จ จะแสดงข้อความ

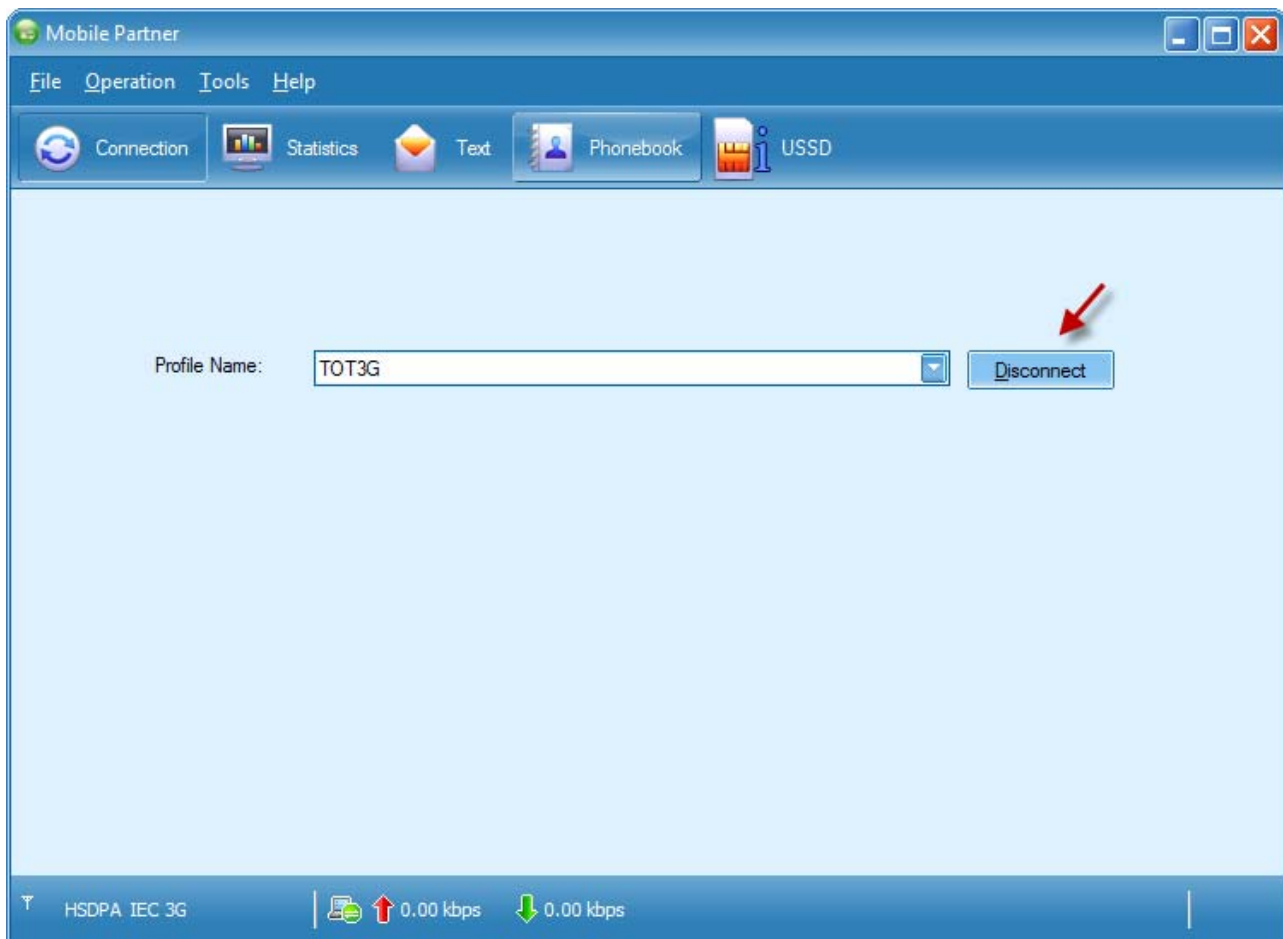


8. เปิดโปรแกรม Mobile Partner

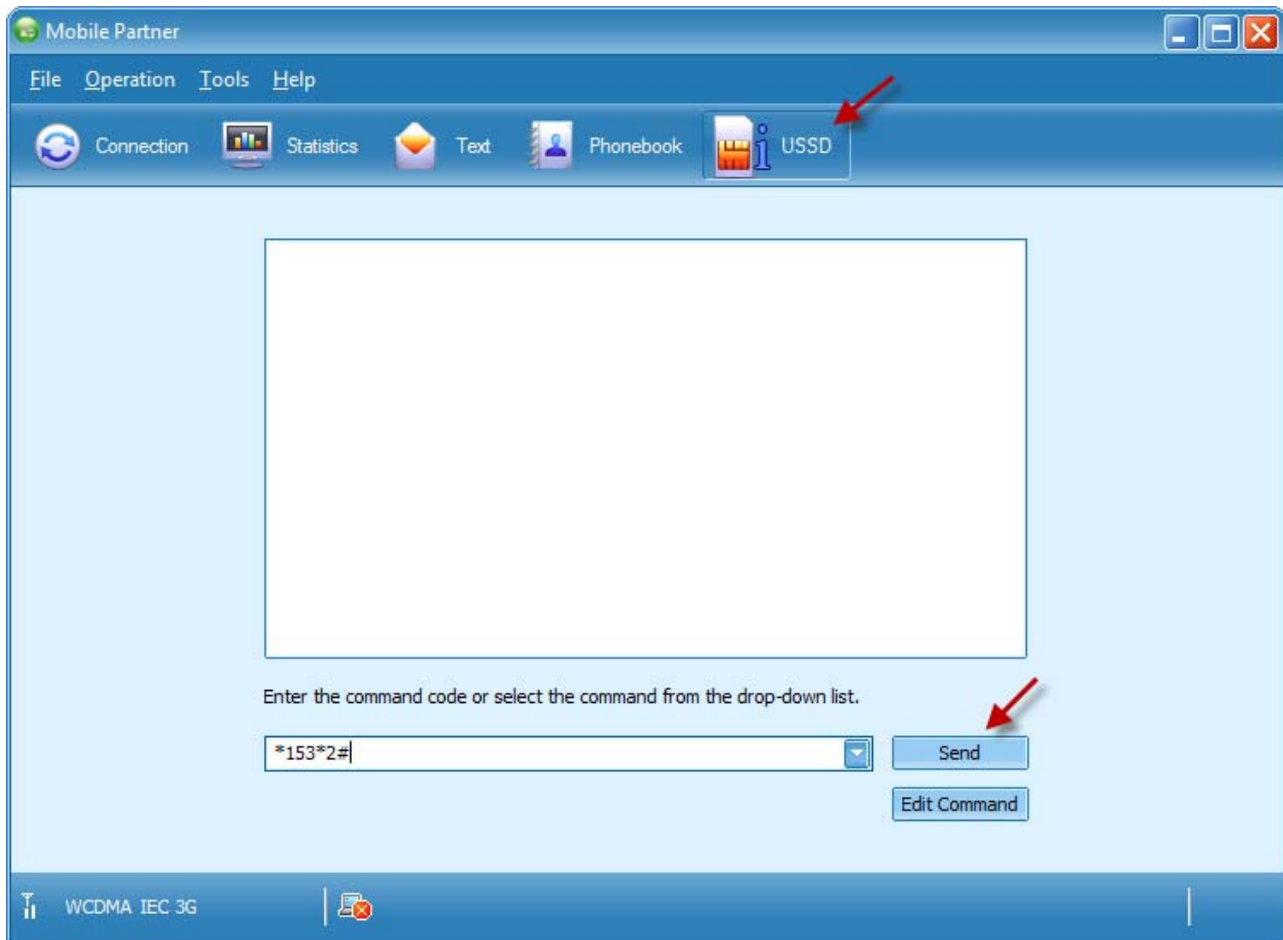
- a. ให้รอจนสัญญาณขึ้น
- b. โปรแกรมจะตั้งค่าให้อัตโนมัติตามซิมที่ใส่
- c. คลิก Connect เพื่อเชื่อมต่ออินเทอร์เน็ต



9. เมื่อเลิกใช้งานให้คลิก Disconnect



10. คุณสามารถเติมเงินและเช็คยอดเงินผ่านโปรแกรมได้จากเมนู USSD



ซิม AIS เช็คยอด data *139#, เช็คยอดเงิน *121#

ซิม DTAC เช็คยอด data *101*4#, เช็คยอดเงิน *101#

ซิม TRUE เช็คยอดเงิน #123#

ซิม IEC เช็คยอด data *153*2#, เช็คยอดเงิน *153#

ซิม i-Kool เช็คยอด data *711*2#, เช็คยอดเงิน *700#

ซิม Mojo3G เติมเงิน *888*รหัสบัตรเติมเงิน#, เช็คยอดเงิน *153#

ซิม TOT เติมเงิน *888*รหัสบัตรเติมเงิน#, เช็คยอด data *153*2#, เช็คยอดเงิน *153#

หมายเหตุ : เบอร์ด้านบนเป็นเบอร์สำหรับระบบเติมเงินเท่านั้นค่ะ