

## คู่มือการติดตั้ง Vodafone 3G สำหรับ Windows

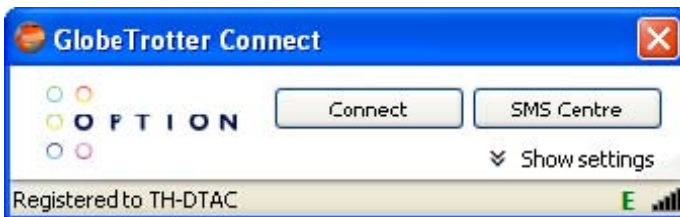
หมายเหตุ อย่าใส่อุปกรณ์ Air-Card ลงเครื่องก่อนที่จะลงโปรแกรมเสร็จนะครับ

1. นำ CD Driver ใส่เครื่อง Run ไฟล์ Setup คลิก Next จนเสร็จการติดตั้ง



2. นำ Aircard ใส่เครื่องรจนติดตั้ง Driver เสร็จ

3. เปิดโปรแกรม GlobeTrotter Connect โปรแกรมจะแสดงสัญญาณและผู้ให้บริการ



4. เลือกที่ Show settings



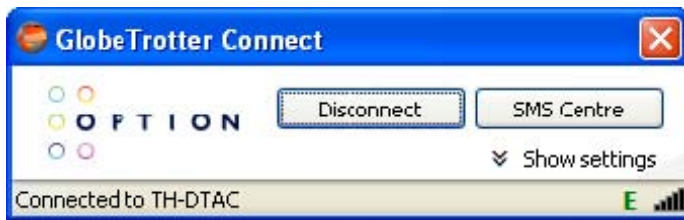
5. ในช่อง Technology Preference เลือกเป็น EDGE/GPRS Only

6. ในช่อง User Name/Password/APN ใส่เป็น

- a. เครื่องข่าย AIS, APN = internet
  - b. เครื่องข่าย DTAC, APN = www.dtac.co.th
  - c. เครื่องข่าย True, APN = internet, User Name = true, Password = true
7. ใส่เสร็จแล้วกด Save และคลิก Hide settings
  8. เมื่อเสร็จแล้วคลิก Connect เพื่อเชื่อมต่ออินเทอร์เน็ต



9. คลิก Disconnect เมื่อต้องการเลิกใช้งานอินเทอร์เน็ต



หมายเหตุ

สอบถามข้อมูลเพิ่มเติม โทร 085-155-1700 ครับ