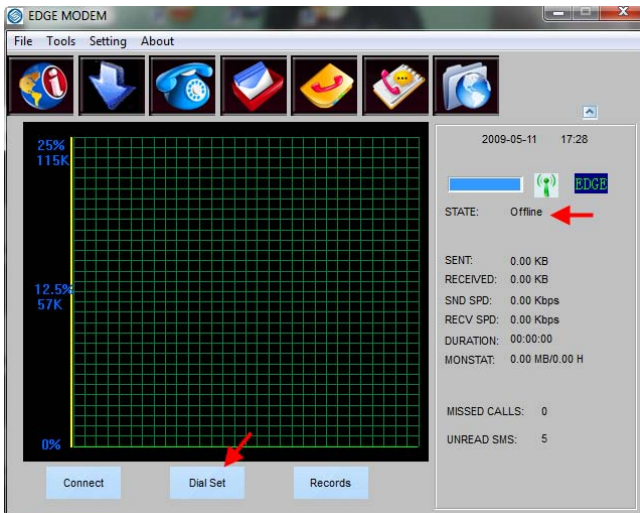


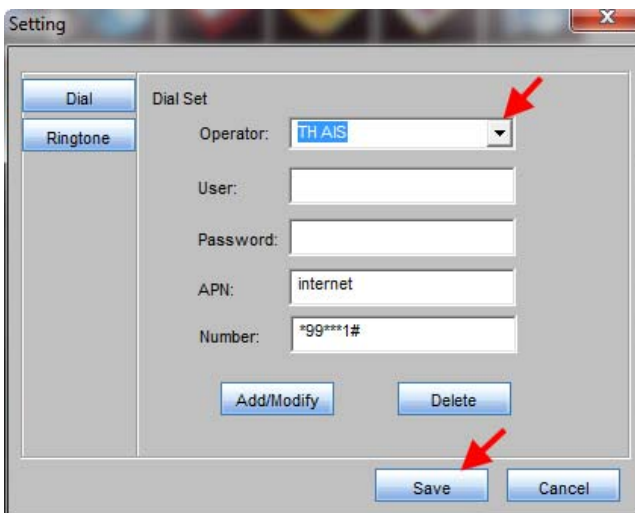
คู่มือการติดตั้ง AirNet TP100 สำหรับ Windows

1. นำ AirNet TP100 ใส่ในช่อง Express รอกู้เครื่องของคุณจะพบ CD-ROM ไดรเวอร์ ให้ติดตั้งจากไฟล์ Setup ใน CD-ROM และทำตามคำแนะนำในการติดตั้งจนเสร็จ

2. เปิดโปรแกรม EDGE Modem ขึ้น มา รอกู้เครื่องลง Driver จนเสร็จ โปรแกรมจะแสดงสัญญาณและผู้ใช้บริการ



3. ตั้งค่าการเชื่อมต่อ คลิกที่ Dial Set

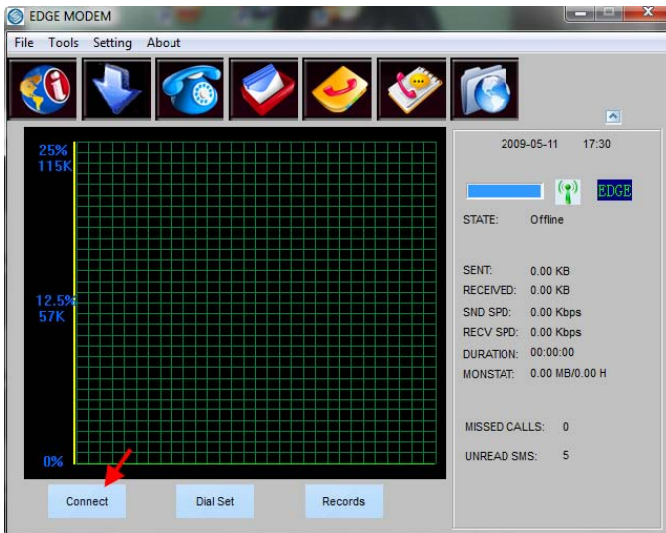


4. เลือก Operators ที่ต้องการ, พิมพ์การตั้งค่า แล้วกด Save

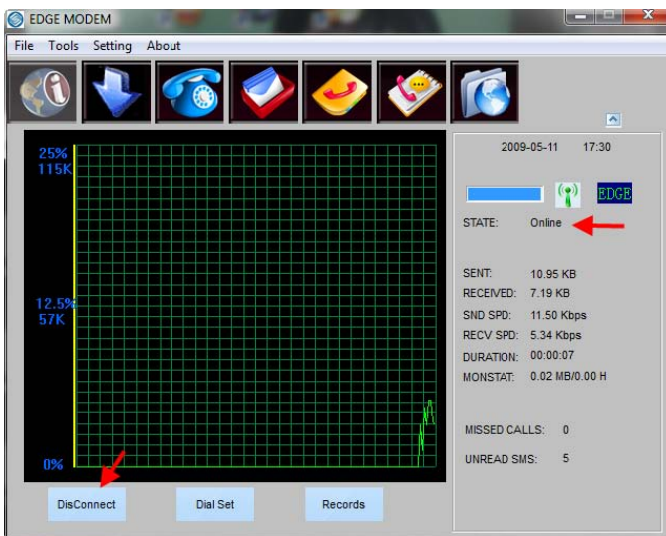
a. สำหรับ AIS เลือก Operator = TH AIS

b. สำหรับ DTAC เลือก Operator = DTAC, APN = www.dtac.co.th , Number = *99#

c. สำหรับ TRUE เลือก Operator = Orange TH, User = true, Password = true, APN = internet, Number= *99***1#



5. เมื่อเสร็จแล้วคลิก Connect เพื่อเชื่อมต่ออินเทอร์เน็ต/ คลิก Disconnect เพื่อตัดการเชื่อมต่ออินเทอร์เน็ต



หมายเหตุ

สอบถามข้อมูลเพิ่มเติม โทร 085-155-1700