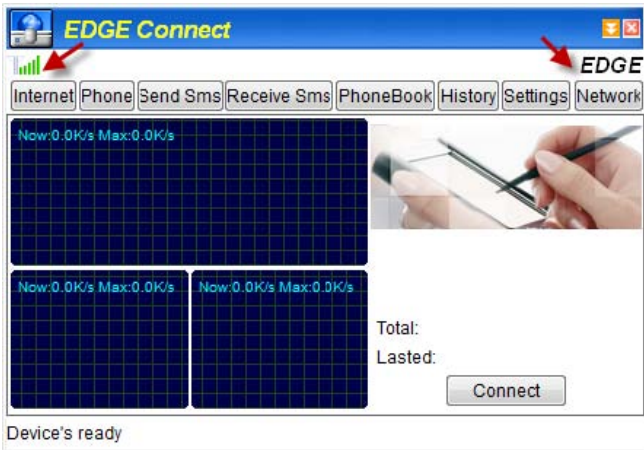


คู่มือการติดตั้ง AirNet U202 V2 สำหรับ Windows

- นำ AirNet U202 ใส่ในช่อง USB รอสักครู่ เครื่องของคุณจะพบ CD-ROM Driver ให้ติดตั้งจากไฟล์ Setup ใน CD-ROM และทำ ตามคำแนะนำในการติดตั้งจนเสร็จ
- เปิดโปรแกรม EDGE Modem ขึ้นมา รอเครื่องลงไดร์เวอร์จนเสร็จ โปรแกรมจะแสดงสัญญาณและผู้ให้บริการ

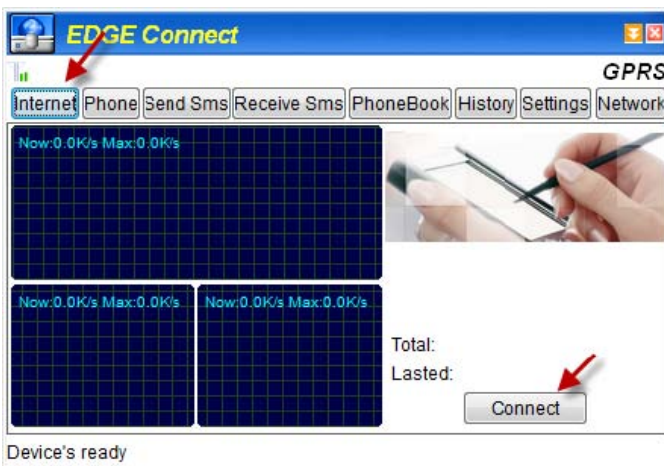


- ตั้งค่าการเชื่อมต่อ คลิกที่ Network

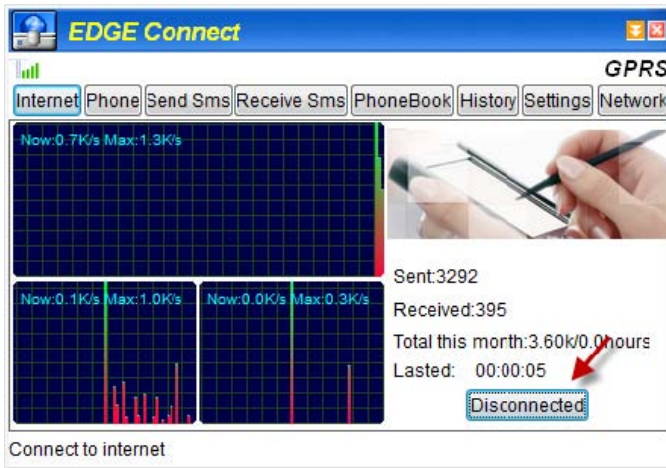


- ใส่ค่าของเครือข่ายที่ต้องการใช้งาน แล้วกด Save

- สำหรับ AIS เลือก Number = *99***1# , APN = internet
- สำหรับ DTAC เลือก Number = *99#, APN = www.dtac.co.th
- สำหรับ TRUE เลือก Number = *99***1#, APN = internet, User = true, Password = true



5. เมื่อเสร็จแล้วคลิก **Internet** ตามด้วย **Connect** เพื่อเชื่อมต่ออินเทอร์เน็ต/ คลิก **Disconnect** เพื่อตัดการเชื่อมต่อ **Internet**



หมายเหตุ

- แนะนำให้ใช้ USB ช่องเดิมทุกครั้ง
- สำหรับคอมพิวเตอร์ตั้งโต๊ะควรใช้ USB ด้านหลังเครื่อง
- สอบถามข้อมูลเพิ่มเติม โทร 085-155-1700