

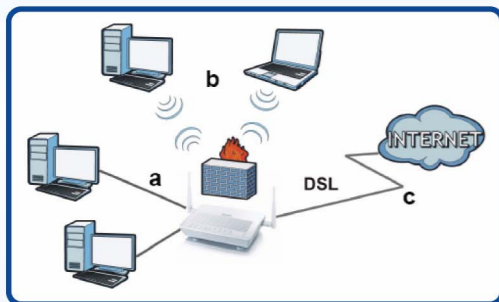
P-660HN-F1Z



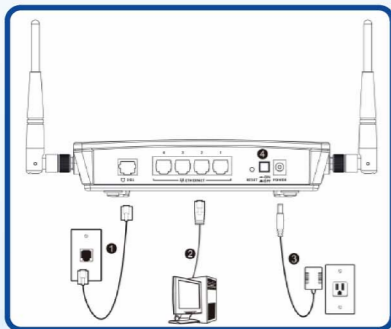
P-660HN-F1Z

P660HN-F1Z คือ อุปกรณ์ ADSL Router ประสิทธิภาพสูงที่รองรับการใช้งานอินเทอร์เน็ต มี Ethernet Switch ในตัว จำนวน 4 Port รวมไปถึง Wireless ความเร็วสูง ที่รองรับ IEEE 802.11 B/G/N และ Firewall เพื่อความปลอดภัยของระบบเครือข่าย

แผนภาพการทำงาน

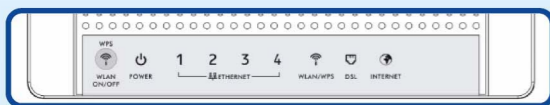


การเชื่อมต่ออุปกรณ์ Hardware



1. DSL : เชื่อมต่อ P-660HN-F1Z ด้วยสายโทรศัพท์เข้ากับช่องต่อหัวโทรศัพท์
2. Ethernet 1-4 : เชื่อมต่อสาย Ethernet จากคอมพิวเตอร์เข้ากับช่อง Ethernet 1-4
3. Power : เชื่อมต่อ Adapter เข้ากับอุปกรณ์และเสียบ Adapter เข้ากับแหล่งจ่ายไฟกดปุ่ม Power ดูว่าแผงไฟที่ด้านหน้า มีไฟติดหรือไม่
4. ON - OFF : ปุ่มเปิด - ปิด อุปกรณ์

แสดงการทำงานของ LED

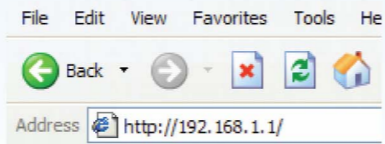


- ไฟ POWER จะกะพริบเมื่อเริ่มใช้งานและจะติดค้างเป็นสีเขียวเมื่อพร้อมใช้งาน
- ไฟ ETHERNET ยังติดอยู่ ถ้า ETHERNET Port ยังคงถูกเชื่อมต่ออย่างสมบูรณ์ และจะกะพริบเมื่อมีการ รับ/ส่ง ข้อมูล
- ไฟ WLAN/WPS จะติดเมื่อมีการเปิดการใช้งาน Wireless และจะติดกะพริบเมื่อมีการ รับ/ส่ง ข้อมูล
- ไฟ DSL จะติดค้างเมื่อมีการเสียบโทรศัพท์และมีสัญญาณ DSL
- ไฟ INTERNET จะติดเมื่อคุณสามารถเชื่อมต่อ INTERNET ได้ และจะกะพริบเมื่อกำลัง รับ/ส่ง ข้อมูล
- ปุ่ม WLAN ON/OFF ใช้สำหรับ เปิด - ปิด การใช้งาน Wireless

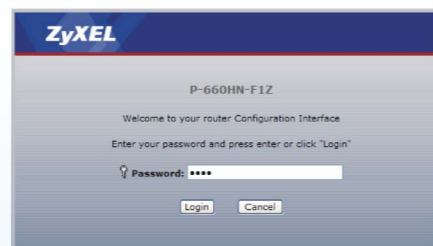
ถ้า แผงไฟด้านหน้า ไม่มีไฟติดเลย ให้คุณตรวจสอบการเชื่อมต่อ และ ตรวจสอบสาย ว่าอยู่ในสภาพที่ใช้งานได้หรือไม่ ถ้าแผงไฟด้านหน้ายังคงไม่ติด กรุณาแจ้ง ตัวแทนจำหน่ายในพื้นที่

การตั้งค่าการใช้งาน

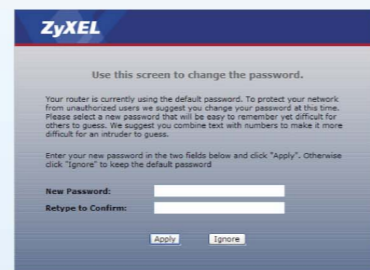
1. เปิด Browser แล้ว พิมพ์ http://192.168.1.1 (Default IP ของ P-660HN-F1Z) ลงในช่อง Address



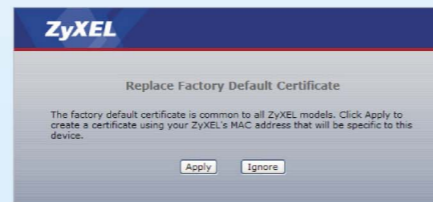
2. ใส่พาสเวิร์ด "1234" แล้วคลิก Login



3. หน้าจอสำหรับการเปลี่ยนพาสเวิร์ดจาก "1234" เป็นพาสเวิร์ดอื่น ถ้าคุณทำการเปลี่ยนพาสเวิร์ด ในการเลือกครั้งต่อไปจะไม่ขึ้นหน้าจอนี้

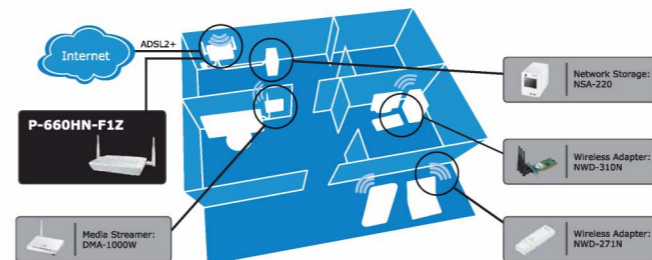


4. หน้าจอสำหรับการตั้งค่า Factory Default กด Apply ถ้าต้องการกลับไปตั้งค่าเป็น Factory Default หรือกด Ignore เพื่อข้ามไป



P-660HN-F1Z

Application Diagram



WIRELESS N ADSL2+ MODEM ROUTER

ZyXEL

ZyXEL (Thailand) Co., Ltd.

สำนักงานใหญ่: 1/1 หมู่ 2 ถนนราชพฤกษ์ ตำบลบางรักน้อย อำเภอเมือง จังหวัดนนทบุรี 11000 โทร. 0 2831 5315 แฟกซ์ 0 2831 5395
 ศูนย์บริการ 1: 1 อาคารเอสโรจนาทาวน์ ชั้น 2 ห้องเลขที่ 2/011 ถนนรัชดาภิเษก แขวงดินแดง เขตดินแดง กรุงเทพฯ 10320
 ศูนย์บริการ 2: 99 หมู่ 8 เขียวรังสิต ชั้น 3 ห้องเลขที่ T19 ถนนพหลโยธิน ตำบลอุทิศ อำเภอลำลูกกา จังหวัดปทุมธานี 12130
Service Center: 0 2642 0900

17-65-100-004023T

ZyXEL



คู่มือการติดตั้ง

P-660HN-F1Z

WIRELESS N ADSL2+ MODEM ROUTER



www.zyxel.co.th

5. เลือก Go to Advance Setup แล้วกด Apply

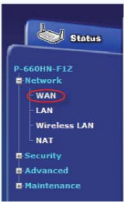


6. ในหน้านี้จะเป็นหน้าในการตั้งค่าอุปกรณ์

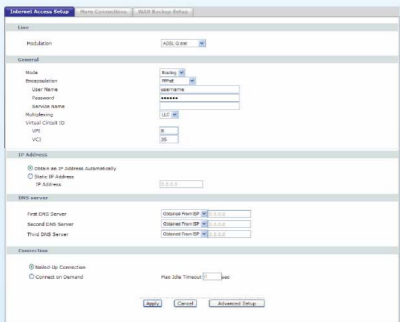


*อุปกรณ์จะ Log out อัตโนมัติหากไม่มีการใช้งาน 5 นาที ให้ทำการ Log in ใหม่อีกครั้ง

7. ในส่วนของแถบเมนูทางด้านซ้ายมือ เลือก Network -> WAN



- การตั้งค่าในส่วนของ Network -> WAN



- Modulation : ADSL G.dmt
- Mode : Routing
- Encapsulation : PPPoE
- Username : ใส่ Username ของผู้ให้บริการอินเทอร์เน็ต (ISP)
- Password : ใส่ Password ของผู้ให้บริการอินเทอร์เน็ต (ISP)

- Multiplexing : LLC
- VPI และ VCI ของแต่ละ ISP

ISP	Encapsulation	Multiplex	VPI	VCI
TT&T (Maxnet)	PPPoE	LLC	0	33
TT&T (Hinet)	PPPoE	LLC	0	66
TRUE	PPPoE	LLC	0	100
CAT/JI-Net/CS				
Loxinfo/Pacific	PPPoE	LLC	0	35
TOT	PPPoE	LLC	1	32

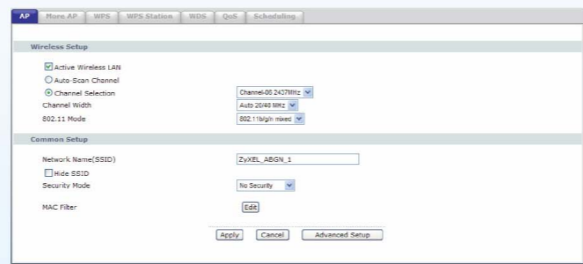
*ซึ่งข้อมูลอาจมีการเปลี่ยนแปลงได้ สามารถติดต่อได้จาก ISP ที่ท่านใช้งานได้โดยตรง

- IP ADDRESS : Obtain an IP Address Automatically
- DNS Server : Obtained from ISP
- Connection : Nailed - up Connection
- กด Apply

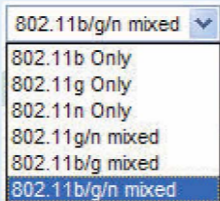
8. ในส่วนของแถบเมนูทางด้านซ้ายมือเลือก Network -> Wireless LAN



- การตั้งค่าในส่วนของ Network -> Wireless LAN



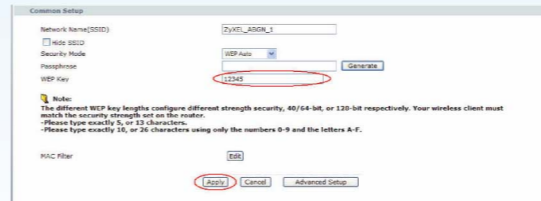
- ทำเครื่องหมาย Active Wireless LAN เมื่อต้องการใช้งานหรือเอาออกเมื่อไม่ต้องการใช้งาน Wireless
- เลือก Auto - Scan Channel เมื่อต้องการหาช่องสัญญาณ Wireless ที่ดีที่สุดในบริเวณนั้น (เมื่อเลือกใช้งานจะไม่สามารถใช้งาน Channel Selection ได้)
- เลือก Channel Selection เมื่อต้องการหาช่องสัญญาณเอง มีตั้งแต่ Channel 1-13 (Channel 12-13 ไม่นำมาให้ใช้งานเนื่องจากอุปกรณ์รับสัญญาณบางตัวยังไม่รองรับ)
- Channel Width เลือกเป็น Auto 20/40 MHz
- 802.11 Mode เลือกเป็น



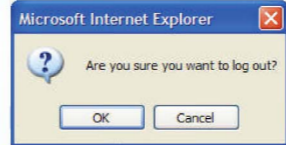
- 802.11b Only คือ รองรับความเร็ว 11Mbps เท่านั้น

- 802.11g Only คือ รองรับความเร็ว 54Mbps เท่านั้น
- 802.11n Only คือ รองรับความเร็ว 300Mbps เท่านั้น
- 802.11g/n mixed คือ รองรับความเร็ว 54Mbps - 300Mbps
- 802.11b/g mixed คือ รองรับความเร็ว 11Mbps - 54Mbps
- 802.11b/g/n mixed คือ รองรับความเร็ว 11Mbps - 300Mbps

- Network Name(SSID) เป็นตั้งชื่อเครือข่าย (ชื่อเดิมคือ ZyXEL_AGN_1)
- เลือก Hide SSID เมื่อต้องการซ่อนเครือข่าย Wireless
- Security Mode เลือกเป็น No Security เมื่อไม่ต้องการรหัส หรือ WEP Auto เมื่อต้องการเข้ารหัสในรูปแบบ WEP Key โดยการกำหนด Key ที่ต้องใช้มีความยาว 5,13,29 ตัวอักษร ใช้ความยาว 10, 26, 58 ตัวอักษรถ้าใช้ตัวเลข 0-9 และ "a-f"หรือ "A-F" เท่านั้น แล้ว คลิก Apply



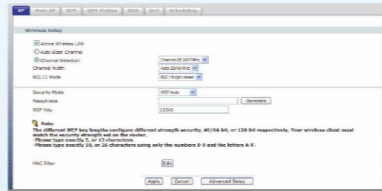
9. ตรวจสอบการตั้งค่าว่าถูกต้องหรือไม่ จากหน้า Status ถ้าถูกต้องแล้วคลิก ทางขวามือเพื่อ Log Out -> OK



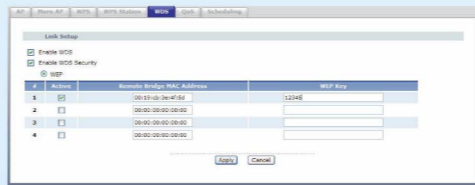
การตั้งค่าการใช้งาน WDS ร่วมกับ Access Point รุ่น NWA-570N



1. การตั้งค่าที่ P-660HN-F1Z ที่หน้า Network -> Wireless LAN ให้ตั้งค่า SSID, Channel, และ Security ตามปกติ (ไม่ควรตั้งค่า Channel ให้เป็น Auto Scan)

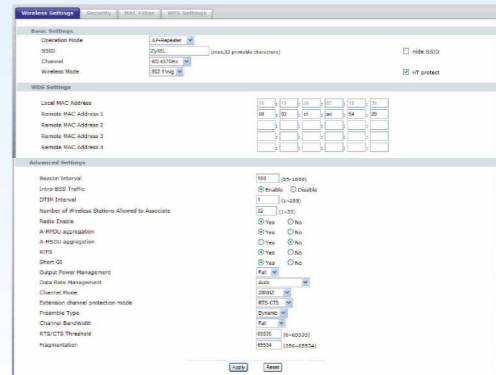


2. ใส่ค่า MAC Address ของ NWA-570N ที่ต้องการเชื่อมต่อสัญญาณ ที่ Network -> Wireless LAN -> WDS โดยใส่ได้สูงสุดถึง 4 ตัว เลือก Enable WDS และเลือก Active ตัวที่ต้องการให้ทำการเชื่อมต่อกัน ถ้าต้องการเข้ารหัสความปลอดภัย ให้เลือกที่ Enable WDS Security แล้วใส่ WEP Key ลงไปโดยการกำหนด Key ที่ต้องใช้มีความยาว 5,13,29 ตัวอักษร ใช้ความยาว 10, 26, 58 ตัวอักษรถ้าใช้ตัวเลข 0-9 และ "a-f"หรือ "A-F" เท่านั้น แล้ว คลิก Apply

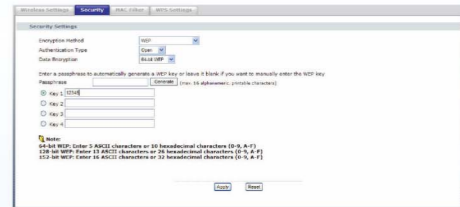


3. ตั้งค่า NWA-570N โดย Login เข้าไปที่ Advance Setup -> Wireless -> Wireless Settings ให้เป็น AP+Repeater Mode เพื่อเชื่อมต่อสัญญาณกับ P-660HN-F1Z และกระจายสัญญาณต่อไปให้ Client

4. ตั้งค่า SSID, Channel, Wireless Mode ให้ตรงกับ P-660HN-F1Z และใส่ค่า MAC Address P-660HN-F1Z ที่ต้องการเชื่อมต่อสัญญาณ ที่ WDS Setting -> Remote MAC Address 1 -> Apply



5. ตั้งค่า Security ให้ตรงกับ P-660HN-F1Z -> Apply



Troubleshooting

1. ถ้าผู้ใช้ Internet Explorer ของ Windows XP หรือ Windows Server 2003 แล้วไม่สามารถเข้าหน้า Web Configurator ได้ ตรวจสอบว่าคุณค่า Allow Pop-Up windows, JavaScripts และ Java Permissions หรือไม่
2. ตั้งค่า Internet Security อยู่ในระดับที่ต่ำกว่า High ใน Internet Explorer (Click -> Tool -> Internet Options -> Security -> Custom Level...) ดูข้อมูลเพิ่มเติมได้จากคู่มือการใช้งาน (User's Guide)
3. ถ้าคุณไม่สามารถเชื่อมต่อ Internet ได้เมื่อคอมพิวเตอร์ของคุณยังคงต่ออยู่กับพอร์ต ETHERNET ให้ทำตามขั้นตอน ดังนี้
 - A) ตรวจสอบไฟที่แผงไฟด้านหน้า ตรวจสอบให้แน่ใจว่าการเชื่อมต่ออุปกรณ์อย่างถูกต้อง ถ้ายังไม่ได้ให้ปิดเครื่องจากนั้นรออีก 2-3 นาที แล้ว เปิดเครื่องใหม่อีกครั้ง
 - B) ถ้า Account ของคุณมี User Name และ Password ต้องใส่ให้ถูกต้อง และถ้าคุณไม่มั่นใจ ว่า Encapsulation, Multiplexing และ ค่า VPI, VCI ของคุณเป็นอะไรให้สอบถามกับ ผู้ให้บริการอินเทอร์เน็ต (ISP) ของคุณ
 - C) ถ้าคุณกำลังใช้ Internet Account ที่เปิดบริการใหม่ ให้คุณสอบถามผู้ให้บริการอินเทอร์เน็ตของคุณให้แน่ใจว่า Account สามารถใช้งานได้แล้ว
 - D) ถ้าคุณยังคงเกิดปัญหาอยู่ให้ดู Troubleshooting ในคู่มือการใช้งาน (User's Guide)
3. ถ้าคุณไม่สามารถเชื่อมต่อ Internet ได้โดยการไร้ Wireless Network ให้ทำตามขั้นตอน ดังนี้
 - A) สำหรับ Computer ที่ต้องการใช้ Wireless Network พิมพ์ http://192.168.1.1 ในหน้า Web Browser ถ้าเข้าได้ให้ทำตามคำแนะนำตามข้อ 2 (A-D) แต่ถ้าไม่ได้ให้ทำข้อต่อไป
 - B) ตรวจสอบให้แน่ใจว่า P-660HN-F1Z และ คอมพิวเตอร์ของคุณ ถูกตั้งค่าการใช้งาน Wireless และ Wireless Security ไว้เหมือนกัน

หากท่านมีข้อสงสัยเพิ่มเติมสามารถสอบถามโซเชียล (ไทยแลนด์) ได้ที่ 0 2642 0900 หรือส่งอีเมลมายัง info@zyxel.co.th